

DUE BEI SUCCESSI DELLA CARDIOLOGIA RIMINESE**Per la prima volta in Italia, a Rimini una paziente trattata con farmaco innovativo**

Viva è ancora l'eco dell'ennesimo successo conseguito dalla nostra Cardiologia nel maggio scorso, allorché una paziente riminese affetta da cardiomiopatia ipertrofica ostruttiva, dovuta a mutazione genetica, è stata trattata per la prima volta in Italia con un farmaco altamente innovativo, nel Centro Scompensazione Cardiaca e Cardiomiopatie della Cardiologia di Rimini, seguito dalle Dottoresse Silvia Amati, Samuela Carigi e Francesca Marzo. Tuttora il Centro Scompensazione Cardiaca e Cardiomiopatie, che afferisce alla Cardiologia diretta dal Dottor Filippo Ottani e appartiene al Dipartimento Emergenza Urgenza diretto dalla Dottoressa Tiziana Perin, ha in carico centinaia di pazienti affetti da cardiomiopatia ipertrofica.

I primi interventi a Rimini di Stenosi Aortica trattata senza Cardiochirurgia

Da maggio a oggi, l'equipe dei cardiologi interventisti dell'Unità Operativa di Cardiologia, diretta dal Dott. Filippo Ottani, ha eseguito sette impianti nel laboratorio di Emodinamica dell'Ospedale Infermi (responsabile Dott.ssa Nicoletta Franco), insieme al Dott. Emiliano Gamberini, Direttore Anestesia e Rianimazione; al Dott. Salvatore Tarantini, Direttore Chirurgia Vascolare; all'Infermiera Sabrina Bonvicini, Specialista in Emodinamica; alle Infermiere Alessia Distante, Licia Franzò e Sara Gorini, Tutti contrassegnati da successo, assenza di complicanze e dimissione dei pazienti giorni dopo pochi giorni.

«Dato l'altissimo grado di rischio cardiocirurgico – afferma la Dott.ssa Caterina Cavazza, responsabile del progetto di cardiologia interventistica strutturale dell'U.O. di Rimini – a quei pazienti rimaneva solo la possibilità del TAVI».

«Ciò semplifica la complessità logistica – sottolinea il Dott. Ottani – con maggiore flessibilità nel decidere quando trattare i pazienti non indirizzabili alla chirurgia tradizionale. E lo svolgimento della procedura "in casa" riduce i costi e permette di rispettare il budget economico stanziato».

In precedenza la procedura di TAVI era effettuata fin luglio 2019 nella struttura cardiocirurgica di Maria Cecilia Hospital di Cotignola, dai responsabili delle Emodinamiche dei tre centri di riferimento della Romagna, i Dottori Andrea Santarelli, Fabio Tarantino e Marco Balducelli.



DOMENICA 29 SETTEMPRE

Rimini - Piazza Malatesta ore 10 - 13

Promossa da

Associazione di Volontariato
Il Cuore di Luca Petitti ODV

ASCOR
Associazione Sostenitori
Cardiologia Ospedaliera Riminese

Centro
per i Diritti del Malato ODV
Natale Bolognesi
Facile DAE

In collaborazione con

RIMINICUORE D

CROCE BLU
PROVINCIA DI RIMINI
PUBBLICA ASSISTENZA
Associazione di Volontariato

**"GIORNATA
MONDIALE DEL
CUORE"**

Con il patrocinio di



Grazie al determinante apporto di cardiologhe, cardiologi e personale paramedico degli Ospedali di Rimini e Riccione, i cittadini avranno la possibilità di acquisire pareri medici e sottoporsi ad alcuni esami di base.

La bella novità di quest'anno è data dal fatto che ne siano promotrici assieme all'Ascior le due altre Associazioni di Volontariato riminesi dedite anch'esse alla prevenzione delle cardiopatie: "Il Cuore di Luca Petitti" ed il "Centro per i Diritti del Malato-Natale Bolognesi".

Un'estate di appuntamenti con il Cuore

Sabato 18 maggio, al Padiglione Parco Sandro Pertini,
Rivazzurra di Rimini (Ghetto Turco)



LA SERATA PER IL CUORE



Musica dal vivo con Stefano
Tonelli e Alessia Forlani.
Lotteria finale con tanti premi



Promossa per la prima volta assieme da:



UN ALTRO GRANDE SUCCESSO

LUNEDÌ 29 LUGLIO

Rockisland

PER IL CUORE

RACCOLTA FONDI PER DOTARE LA
CARDIOLOGIA DELL'OSPEDALE DI
RIMINI DI UN **NUOVO ECOCARDIOGRAFO**

CENA CON ACCOMPAGNAMENTO
MUSICALE DEL **GRUPPO DI MEDICI
DOORS TO BALLOON (35€)**

PRENOTAZIONE TAVOLI **0541 1497100** O
PRESSO LE ASSOCIAZIONI PROMOTRICI

CON IL PATROCINIO DEL
 Comune di Rimini

 **ASCOR**

 Centro
per i Diritti del Malato CCN
Natale Bolognesi

IL CUORE DI LUCA PETITTI - ODV

Oltre 270 persone hanno preso parte alla serata promossa dal conosciutissimo locale posto sul molo di Rimini, con patrocinio del Comune, attiva partecipazione delle Associazioni di Volontariato "ASCOR (Associazione Sostenitori Cardiologia Ospedaliera Riminese)", "Associazione il Cuore di Luca Petitti", "Centro per i Diritti del Malato Natale Bolognesi" e il convinto sostegno della Cardiologia dell'Ospedale Infermi, a partire dal Primario Dottor Filippo Ottani. L'utile della serata è stato di € 4.000, cui vanno aggiunte due generose donazioni (€ 2.000 più € 1.000) delle società che fanno riferimento al titolare del Rockisland, Pompeo (Peo) Pivi.



Visto il successo dell'iniziativa e tenuto conto dell'impossibilità di tantissime altre persone a potervi partecipare per l'inevitabile chiusura delle prenotazioni dopo soltanto pochi giorni, il titolare del Rockislans ha proposto alle tre Associazioni partecipanti di replicarla la sera del 18 settembre, ricevendo naturalmente un entusiastico consenso.

MERCOLEDÌ 18 SETTEMBRE ORE 20.30



Rockislans
PER IL CUORE

RACCOLTA FONDI PER IL REPARTO DI **CARDIOLOGIA** DELL'OSPEDALE DI RIMINI.

CENA COMPLETA (35€) CON ACCOMPAGNAMENTO MUSICALE DEL **GRUPPO DI MEDICI DOORS TO BALLOON**

PRENOTAZIONE TAVOLI 0541 1497100 O PRESSO LE ASSOCIAZIONI PROMOTRICI

CON IL PATROCINIO DEL
 Comune di Rimini

IL CUORE DI LUCA PETITTI - ODV  



Associazione Sostenitori
Cardiologia Ospedaliera Riminese



**VUOI INVESTIRE
IN SOLIDARIETÀ?**

**Destina il tuo 5x1000 alla
ASSOCIAZIONE SOSTENITORI
CARDIOLOGIA OSPEDALIERA
RIMINESE (ASCOR-ODV)**

Contribuirai a garantire:

- ulteriore sostegno alla cardiologia riminese
- incremento della diffusione di defibrillatori
- più cittadini abilitati a interventi d'urgenza
- migliori risultati nel prevenire le cardiopatie

Indica il codice fiscale 91017580407

I benefici sorprendenti del pistacchio

*Dott.ssa
Vittoria Salvatori*



Il pistacchio (*Pistacia vera*) è un albero da frutto che in Italia viene coltivato quasi esclusivamente in Sicilia, seppur esistano pistacchieti anche in Basilicata, Calabria, Puglia e Sardegna.

Questo piccolo seme verde è ricco di benefici sorprendenti. Un po' dolce e un po' salato sta bene con tutto: dall'aperitivo al dessert. Questo frutto dopo essiccazione viene tostato e, a volte, salato per essere consumato come snack.

Soprattutto per le donne tra la frutta secca e oleosa, il pistacchio è più ricco di ferro.

Sebbene sia calorico come mandorle, noci, nocciole, ecc. (160 Kal. per 30 gr.), la particolare composizione composta da un mix sinergico di fibre, proteine e grassi "buoni"



e assenza di zuccheri, ne fa uno spezzafame utile anche per aiutarci dagli attacchi di fame nervosa.



Li possiamo trovare al supermercato in diverse forme, ma meglio scegliere i pistacchi al naturale, cioè non sgusciati, non salati e non tostati affinché le sue proprietà rimangano integre.

Una manciata quotidiana di pistacchi ci libererebbe anche da notti in bianco perché è l'alimento più ricco in assoluto di melatonina: abbiamo bisogno di introdurre mg. 0,3 al giorno per il corretto equilibrio sonno- sveglia e ogni grammo di pistacchio ne contiene ben mg.0,2...quindi 2 pistacchi.

Spesso io lo uso sottoforma di granella al naturale, nelle insalate, nel pesce e anche per arricchire un dessert, ma può essere usato in altre forme, tipo come ingrediente nella preparazione di pane, torte salate, nella impanatura ecc.

Il grande cuore di Montefiore Conca

Bella iniziativa, carica di valore, quella svoltasi la mattina dello scorso 4 maggio nello splendido Teatro Malatesta del Comune di Montefiore Conca, dove il Responsabile di Rimini Cuore, Enzolino Gallo, ha tenuto ad un'attenta platea di cittadini il Corso informativo sul protocollo di attivazione del 118 e sulle Manovre di Primo Soccorso, per poi approfondire le tematiche relative all'utilizzo del defibrillatore.

La partecipazione all'evento, totalmente gratuita, è stata di oltre 30 persone, tra cui bambini e bambine che coinvolti e seguiti direttamente dal Direttore Gallo hanno provato, con un misto di impegno e divertita simpatia, le manovre davanti a tutta la platea.





In Piazza Tre Martiri

C. contadino
M. maestro

Gabbiani Impazziti

di Emilio Giovanni Paparo (Autore)

Cartaceo € 21.00

“GABBIANI IMPAZZITI” è il titolo che l'autore ha voluto dare alla sua opera, perché ama questi volatili marini, chesono i custodi del mare. Per i marinai e i naufraghi rappresentano spesso la loro salvezza, quando si trovano indifficoltà. Solitamente vivono in colonie e nidificano lungo le coste, in luoghi inaccessibili. Alcune specie cambiano il colore del piumaggio a seconda della stagione. Il gabbiano è considerato un vero e proprio simbolo di libertà espensieratezza. L'incontro con un gabbiano vuol dire trovarsi vicino alla terra ferma e a un approdo sicuro. Il libro comprende due generi letterari: “Poesia e Narrativa”. Le poesie sono leggere e non richiedono esposizioni. Iracconti sono storie di fantasia, ma anche eventi accaduti all'autore.



C. E n gn' è in gir urma nisciùn,
tot acés ancà i lampiùn,
mo a dmandèd 'd sti tre faret
sèta i péi, a n pès stè zet.

M. Cogli occhielli lì per terra
il pensiero va alla guerra,
un'infamia a ricordare
tre ragazzi da impiccare
dai Tedeschi catturati
alla forca condannati.

C. Mort e le tot tre insen
l'era fors chi partigen
ch' i arcuntèva chi sfulèd
so dal pèrt duch a sò nèd?

M. Sì, dei forti e resistenti
poco più che adolescenti,
che gridar “Viva l'Italia”
con il cappio alla canaglia.

C. Un arcont da strimulì
ch' l' è fadiga a stè sintì
e i Rinnés ch' us sa ch' ij ten
arcurdè j à fat molt ben.

M. A lor Rimini in passato
questa piazza ha dedicato
e sicur del cambiamento
anche Cesare è contento,
poi vabbè, per completare
guarda là quel mezzo altare.

C. Quel che le, che piedistal?
a m' l' arcord sora sli bal
cant è che j era e' mirchèd
se' mi bà 'na masa indréd.

M. Qui varcato il Rubicone.
Roma allor la direzione,
Giulio Cesare ha arringato
la legione per lo Stato.
Questo il cippo dell'evento,
messo lì nel cinquecento,
che cambiato ha poi la storia:
conservata è la memoria.

C. E pio in là s'cla tchjisulina 4
ma cla granda è le vicina
uj saria ancà l'arlòg,
mo armandèna amènch per òg,
tènt nun do ac cin d' arvéda
ch' la n'è fnida...sta pasgèda.

*Non c'è in giro ormai nessuno,
tutti accesi anche i lampioni,
ma a chiederti di questi tre faretti
sotto i piedi, non posso stare zitto.*

1

*Morti lì tutti e tre insieme
erano forse quei partigiani
di cui parlavano quegli sfollati
su dalle parti dove sono nato?*

*un racconto da rabbrivire
che è fatica stare a sentire
e i Rinnesi che si sa che ci tengono
ricordarli hanno fatto molto bene.*

2

*Quello lì, quel piedistallo?
me lo ricordo sopra con le balle,
quando qui c'era il mercato
col mio babbo molto tempo fa.*

3

*E più in là con quella chiesolina
a quella grande lì vicina
ci sarebbe anche l'orologio,
ma rimandiamo almeno per oggi,
tanto noi due ci dobbiamo rivedere
che non è finita...questa passeggiata.*

Vincenzo Sanchini (2005)

IL SILENZIO DELLA VITA

*Odo il fragore delle acque
che scorrono spumeggianti
dalle montagne innevate...*

*il rumore del vento
del deserto che solleva
la sabbia verso il mare...*

*il fischio di un treno
lontano, che non sa dove
andare e non si ferma mai!*

*Ascolto il fluttuante brusio
delle foglie, che si staccano
svigorite dai rami degli alberi...*

*il vagito di un neonato
abbandonato da una madre
sventurata e disperata...*

*il canto degli uccelli
nella valle dei cedri,
terrorizzati dalla violenza.*

*Disprezzo il silenzio
dell'uomo crudele e violento
che ama le guerre.*

*Accolgo le grida
dei disperati in mare,
in cerca della libertà.*

*Afferro il lamento
sommesso delle
mamme in pena.*

*Odo, nella notte fredda,
i palpiti del mio cuore,
ma non sento la tua voce!*

Emilio Giovanni Paparo

Note

1. 16 Agosto 1944: Mario Cappelli, Luigi Nicolò, Adelio Pagliarani.
2. Piazza Giulio Cesare, ora piazza Tre Martiri.
3. 1555.
4. Il Tempietto di San'Antonio, costruito fra il 1518 e il 1530. Nel suo aspetto attuale risale al 1675 – 1678.

Alta Valmarecchia: lassù dove nasce il fiume

Riprendiamo a viaggiare e conoscere i nostri dintorni



**Dott. Pierluigi Semprini, già
Dirigente Medico Cardiologia
Ospedale "Infermi" Rimini**

La millenaria storia di Rimini è da sempre intrecciata a quella del suo fiume, caratteristica peculiare della valle del Marecchia è quella di essere un vero e proprio corridoio naturale vista la sua disposizione geografica tra i due versanti della penisola tirreno e adriatico. Per tale motivo fin dai tempi antichi fu percorsa dapprima per mezzo di sentieri e piste poi con vero e proprio asse stradale (numerosi sono i luoghi dove si trovano tracce di strade e ponti romani). Il suo nome ha subito negli anni varie trasformazioni da Ariminus (probabile Re Etrusco di epoca Villanoviana) che poi diede alla città il nome di Maricula (piccolo mare) poi trasformato in Marecchia, declinato dapprima al femminile poi al maschile.



Dopo un percorso di circa 70 - 75 Km, il Marecchia sfocia nel Mare Adriatico: per molti anni nel porto di Rimini dopo avere superato il bimillenario ponte di Tiberio (ora trasformato in un parco) e dai primi del 1900 attraverso il deviatore costruito al confine tra San Giuliano e Rivabella. L'intera Valle può essere arbitrariamente divisa in Bassa, Media e Alta valle.

L'inizio dell'alta valle si fa coincidere con la confluenza del Torrente Senatello – che origina nel comprensorio del Monte Fumaiolo – con il Marecchia, là dove si trova il Ponte

Otto Martiri, così chiamato in memoria dei giovani fucilati dai nazisti durante la Seconda Guerra Mondiale e c'è chi dice famoso perché probabilmente raffigurato nel quadro della Gioconda di Leonardo da Vinci.

Prima in località Pontemessa, presso l'antica Pieve, la strada che accompagna il fiume si biforca, dirigendosi dal lato destro in direzione Casteldecì per poi ritornare verso il fiume attraverso un percorso in prevalenza sterrato, che dalla Giardiniera di Casteldecì sale a Trebbio, poi Campo – Gattara – Villa Carigi – Pierozzi – Pian Castellano e Rofelle.

Sul lato sinistro continua in un percorso tortuoso verso Badia Tedalda, attraverso un'isola di Toscana, Ca Raffaello e Santa Sofia; poi di nuovo Romagna con Molino di Bascio e infine per sempre Toscana. Le sponde del letto del fiume sono in genere alte e si apprezzano le caratteristiche ripe in un territorio ricco di calanchi di argilla in perenne movimento.

Prima di Ponte Presale il Marecchia, ricevute le acque del torrente Presale, abbandona il tracciato della Marecchiese e si inoltra tra vari monti e paesi in parte abbandonati verso la sua sorgente. In tale biforcazione si trovava una piccola frazione, il Ranco, famosa per i suoi mercati di bestiame tanto da competere con Pugliano. Poi troviamo Rofelle, probabile transito di una strada Romana, Tramarecchia abbandonata, e dalla parte destra, quasi in cima a un'altura, il paese di Montebotolino, famoso in valle per le storie simpatiche dei suoi abitanti in competizione con i paesani di Fresciano. Qui il letto del fiume si restringe fra grossi massi e cascatelle e addirittura sotto questo paese si trovano le rovine di un ponte Romano a cui da alcuni anni è stato affiancato un ponte Tibetano sui Cammini Francescani in Toscana.

Ci avviciniamo sempre di più alla sorgente, ma purtroppo arrivarci lungo il fiume è complicato, quindi risulta molto più semplice arrivarci da Pratieghi, che si raggiunge passando Badia Tedalda e al successivo bivio alla Svolta del Podere girando a destra per poi arrivare dopo alcuni chilometri in un'ampia zona pianeggiante, probabilmente sovrastata da un Castello.

Appena superato l'abitato di Pratieghi in direzione Balze, si trova sulla sinistra il cartello Sorgenti del Marecchia (30 minuti – escursione altimetrica 871 – 930 m.s.l.m). All'inizio si estende una valletta caratterizzata da calanchi, prati e macchie boschive, dove si notano ai lati della mulattiera vecchi muretti a secco e dopo poche centinaia di metri si giunge a costeggiare un limpido torrentello che riceve acqua da numerosi fossi.



Procedendo, la visuale allarga il panorama, così si notano il paese di Balze, l'intero massiccio del Monte Fumaiolo ed estesi calanchi di colore chiaro, dove scorre il Tevere profondamente incassato tra le rocce. Qui è possibile seguire il corso del fiume o passare a lato sui prati fino ad arrivare ad un bosco di Faggi, dove in località Forconaia una stele in pietra arenaria identifica la Sorgente, anche se è verosimile che ve ne siano più d'una.

Lungo il sentiero, che non comporta particolari difficoltà, si trova nascosta e non facile da raggiungere la Fonte di Dante, dove la tradizione vuole che il Sommo Poeta si dissetò lungo la via dell'Esilio fra Firenze e Ravenna.

Per concludere, diciamo che i luoghi dell'Alta Valmarecchia meritano davvero una gita fuori porta

XXXXXXXXXXXXXXXXXXXX

UNA BELLA RISORSA

Prosegue con piacere e gratificazione l'impegno dell'Ascòr a farsi carico dell'ospitalità abitativa dei giovani cardiologi e delle giovani cardiologhe che, in virtù della specifica convenzione con l'Università di Ferrara, si alternano con scadenza trimestrale a compiere la loro formazione specialistica presso la Cardiologia di Rimini, fornendole nel contempo un prezioso apporto.



Anita Merani



Simone Boccadoro



Antonella Scala



Giorgia Azzolini



Stefano Guidi

Un altro anno di Ginnastica del Cuore

Con il nuovo anno scolastico 2024 - 2025, riprende l'attività della Palestra promossa dall'ASCOR, a partire da Martedì 17 Settembre alle ore 18,30, presso la Scuola Montessori in Via Cuneo (zona anagrafe). È coordinata da Gabriel Corbelli, che da anni ci segue in questa attività di ginnastica dolce, adatta alla prevenzione, alla conservazione di una buona salute fisica e ad un'adeguata pratica riabilitativa per i post infartuati e per chi sia comunque soggetto a problemi cardiologici. Un'attività – ci piace ricordarlo – funzionante fin da quando a Rimini è sorta l'ASCOR, vale a dire da oltre trent'anni. La frequenza è bisettimanale: martedì e venerdì, dalle ore 18,30 alle 19,30. Sono ancora disponibili 5/6 posti, pertanto chi fosse interessato può presentarsi nei giorni e all'orario di apertura della palestra, oppure chiamare Antonio Baccini al 328 099 9800.



INSCRIVITI ALL'ASCOR
è un bel gesto di solidarietà verso chi è oggi cardiopatico ed è anche un efficace contributo ad evitare che altri lo diventino.



PER ISCRIVERSI ALL'ASCOR

- usare il bollettino di conto corrente postale che trovi qui a fianco;
- o effettuare il seguente bonifico bancario: CRÉDIT AGRICOLE - Filiale Marechiese IBAN: IT29M 06230 24204 000043358323
- Puoi ricevere pure la tessera di persona telefonando a: 0541.704127 - 3355418657 3293966036 - 3280999800 - 3381965630



Associazione Sostenitori Cardiologia Ospedaliera Riminese



VOUOI INVESTIRE IN SOLIDARIETÀ?

Destina il tuo 5x1000 alla ASSOCIAZIONE SOSTENITORI CARDIOLOGIA OSPEDALIERA RIMINESE (ASCOR-ODV)

- Contribuirai a garantire:**
- ulteriore sostegno alla cardiologia riminese
 - incremento della diffusione di defibrillatori
 - più cittadini abilitati a interventi d'urgenza
 - migliori risultati nel prevenire le cardiopatie

Indica il codice fiscale 91017580407

RITAGLIA LUNGO LA LINEA TRATTEGGIATA IL BOLLETTINO POSTALE

Banco**Posta**

CONTI CORRENTI POSTALI - Ricevuta di Accreditamento -

€ sul C/C n. **13102470** di Euro

TD **451** **13102470** importo in lettere

INTESTATO A: **ASCOR - ODV**

CAUSALE: _____

Quota di sostegno: € 20 € 50 Altro.....

€ 30

CAUSALE: _____

Quota di sostegno: € 20 € 50 Altro.....

€ 30

RESIDENTE IN VIA / PIAZZA

CAP LOCALITÀ

BOLLO DELL'UFF. POSTALE codice bancoposta

BOLLO DELL'UFF. POSTALE

IMPORTANTE: NON SCRIVERE NELLA ZONA SOTTOSTANTE numero conto id

Mod. Ch-8 bis DB/SS/SC/CE 0000 del 06/09/2001

13102470 < 451 >

IMPORTANTE: NON SCRIVERE SUL RETRO DELLA RICEVUTA DI ACCREDITO

LE NOSTRE CONDOGLIANZE

ai familiari di:

* **Guido Zangheri** (Socio Fondatore)

* **Sanzio Belletti** (Socio) e ringrazia per la donazione le cognate e l'Equipe della Scuola di Ricerca EUR h20'Lyon dell'Università di Lione, di cui fa parte la figlia Barbara

* **Sandro Casadei**, ringraziandoli per la generosa donazione all'Ascor

* **Giuseppe Artale**, con gratitudine per la generosa donazione alla nostra Associazione



RINGRAZIAMENTO SINCERO

dell'Ascor a Simona Forcellini ed ai Consulenti Mediolanum Marco Salasco, Massimo Mazzolani, Massimiliano Minzoni, per le generose donazioni



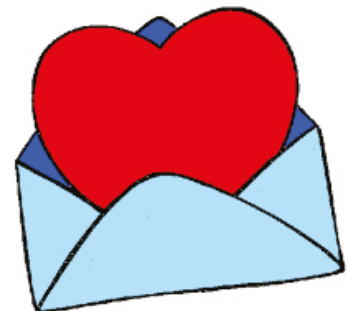
SEDE E RECAPITI DELL'ASCOR

Via Covignano 238 - 47923 Rimini

telefono e fax: 0541 709127;

Apertura ufficio:

Martedì e Giovedì, ore 10-12



InformASCOR è su Internet

Lo si può consultare all'indirizzo

www.ascorrimini.it



ascorrimini

AVVERTENZE

Il bollettino deve essere compilato in ogni sua parte (con incollastro nero o blu) e non deve recare abrasioni, correzioni o cancellature. La causale e obbligatoria per i versamenti a favore delle Pubbliche Amministrazioni. Le informazioni richieste anno riportate in modo identico in ciascuna delle parti di cui si compone il bollettino.

La ricevuta di versamento deve essere conservata per la dichiarazione dei redditi. L'Associazione ASCOR è iscritta all'anagrafe delle ONLUS (Organizzazioni non lucrative di utilità sociale) presso la Direzione Regionale delle Entrate del Ministero dell'Economia e Finanza di Bologna ed al Registro Regionale del Volontariato n. 266 del 07/04/1995. **La presente donazione è deducibile secondo la normativa vigente.**

Nel rispetto della legge 675/96 sulla tutela dei dati personali, informiamo che i dati anagrafici del versante verranno inseriti nella banca dati dell'Associazione ASCOR che ne sarà l'unico utilizzatore. Il versante, in ogni momento, potrà rivolgersi all'ASCOR per consultare, modificare, opporsi al trattamento dei dati.

CONVENZIONI D'ACQUISTO

a favore dei tesserati ASCOR

ESERCIZI MERCATO COPERTO

STEFANI STEFANO ORTOFRUTTA

Via Castelfidardo, 15/21 Rimini
Sconto 5% sul totale della spesa

BERNARDI LUCA ORTOFRUTTA

Via Castelfidardo, 15/21 Rimini
Sconto 5% sul totale della spesa

RISTORANTI - PIZZERIE

RISTORANTE PIZZERIA "IL BUONGUSTAIO"

Via Regina Margherita, 57 Rimini
Sconto 10%

RISTORANTE PIZZERIA "CAFE' DU CHAT NOIR"

Via Regina Elena, 149 Rimini tel. 0541/393310
Sconto 10% sul listino prezzi

RISTORANTE PIZZERIA "LO ZODIACO"

Viale Regina Margherita, 159 - 47924 Rivazzurra
www.zodiacorimini.it Te. 0541/370344
Sconto 10%

RISTORANTE "NUOVO FRONTEMARE & MUSICA"

Viale Principe di Piemonte, 30
(ex Mon Amour) Miramare RN
Tel. 0541/478542 www.ristorantefrontemare.com
Sconto 10%

PIZZERIA "PRIMA O POI"

Via Pascoli, 95 Rimini tel. 0541/386470
Sconto 10%

"NA PIZ"

Via Flaminia, 175/I Rimini - tel. 0541/392974
Sconto 10%

FARMACIE - PARAFARMACIE

FARMACIA DELUIGI

Via Di Mezzo, 65 Rimini
Sconto sul prezzo di listino relativo ai "Parafarmaci" e prodotti da banco, integratori compresi.

FARMACIA VALLESI

Corso D'augusto, 44 Rimini Tel. 0541/24840
Sconto 10% Farmaci, Integratori, Parafarmaci, Omeopatici
10% su Cosmetici e su Farmaci Veterinari -
30% su Test intolleranze alimentari.

FARMACIA BELLARIVA

Via Settembrini, 17/1 Rimini
Sconto 10% escluso tickets

PARAFARMACIA "ARMONIA E SALUTE"

Via Praga 38/b Rimini tel. 0541/23613
Sconto 10% su tutti i prodotti

PARAFARMACIA "ALMA NATURAE"

Via Flaminia, 90 Rimini tel. 0541/391421
Sconto 10% su tutta la merce

OTTICA - APPARECCHI ACUSTICI PODOLOGIA

OTTICA CENTRALE

C.so D'Augusto, 103 Rimini tel. 0541/25919
Sconto 25% su tutti gli occhiali da sole escluso Polaroid e promozioni
50% su lenti da vista abbinata all'acquisto di una montatura
Controllo gratuito della vista e prova gratuita per applicazioni lenti a contatto
Prezzi speciali su liquidi e lenti a contatto

OTTICA CHRISTIAN

C.so D'Augusto, 209 Rimini Tel. 0541/23653
Sconto 30% occhiali da sole
Sconto 40% occhiali da vista
Sconto 10% lenti a contatto e liquidi

SASSOTTICA di Sasso Gianluca

Piazza Ferrari, 21 Rimini Tel. 0541/51116
Sconto 20%: Su occhiale da vista completi, su montature da vista, su lenti oftalmiche, su occhiale da sole, su lenti a contatto annuali (su misura). Gli sconti verranno effettuati al momento del pagamento previa visione della Tessera Soci, per tutti gli associati e familiari. Gli sconti non sono cumulabili con altre iniziative promozionali in corso all'interno del negozio.

AUDIONOVA ITALIA

Via Minghetti, 63 angolo Via Galeria 47921 Rimini
Tel. 0541/25985 - email: luca.polese@it.audionova.com
Servizio clienti (Numero Gratuito): 800985094
Sconto 10%

PODOLOGO - T. ORTOPEDICO - Dott.ssa Marisa Forte

Via L. Galvani, 24/a 47924 Rivazzurra RN
Cell. 3473227407 - email: marisaforte7@gmail.com
Sconto 10% S Trattamenti e Visite

POLIAMBULATORI CASA DI CURA

POLIAMBULATORIO VALTURIO

Viale Valturio, 20/a 47923 Rimini Tel. 0541/785566
Convenzione presso la nostra Sede

POLIAMBULATORIO NUOVA RICERCA

Via Settembrini, 17/h Rimini - Tel. 0541/319411
Villa Verucchio Piazza Europa, 36 - Tel. 0541/319400
Santarcangelo Via San Marino, 176 - Tel. 0541/355200
Sconto 20% esami laboratorio
10% visite specialistiche e diagnostica per immagini
5% interventi chirurgici

RIMINITERME- TALASSOTERAPICO

Viale Principe di Piemonte, 56 Rimini
tel. 0541/424011

*Su offerte dettagliate in ufficio:
sconto 15% da ottobre ad aprile
10% da maggio a settembre.*

VILLA MARIA – CASA DI CURA

Viale G. Matteotti, 24 Rimini
Sconto 10% su tutte le prestazioni

STUDIO ODONTOIATRICO

ASS. MIGHELI - BARBIERI-SERRA

Via Destra del Porto, 81 Rimini tel.0541/29816
Sconto da listino 15%

STUDIO DENTISTICO

DEL GOVERNATORE ALESSANDRA

Via Cornelia, 23 Rimini
Tel. 0541712237 - 3939041978
Sconto Visita odontoiatrica Gratuita
Protesi chirurgica 10% Conservativa e igiene 15%
Estendibile ai familiari

STUDIO ODONTOIATRICO

DOTT. MATTEO BERTOZZI

Via Codazzi, 40 47922 Rimini – Tel, 0541/1494452
info@bertozzidentistarimini.it
Visita gratuita
Sconto 10% su tutte le prestazioni

ALTRI ESERCIZI

D.54 – BARFUM

Via Ortaggi, 11, Borgo San Giuliano Rimini
Tel. 0541/23506 - 3334541556
email: micaelapi@icloud.com
Sconto 15% su tutti i trattamenti estetici
sconto 15% su profumeria

PARRUCCHIERA RAFFAELLA

Via Tripoli, 180 Rimini - Tel. 0541/22563
Sconto 20% sul saldo delle prestazioni eseguite

LA BOTTEGA DEI FIORI

Via Flaminia Conca, 75/a Rimini Tel.0541/388260
Sconto 10% su piante, fiori, articoli vari

CHIARI s.r.l. EXPERT

Via Rodriguez, 11 Rimini Tel. 0541/632632
Whatsapp 338/3886495 - email: megastore@chiari.it
Via XXIV Maggio, 23 Novafeltria - T.0541/920103
Whatsapp 338/3886495 - novafeltria@chiari.it
Sconto 5% su grandi e piccoli elettrodomestici (esclusi
i prodotti presenti nei volantini promozionali, i marchi
Dyson, Smeg piccolo elettrodomestico e i Robot Roomba.
Fino al 31/12/2024)

AMORLIBRI srl LIBRERIA JACA BOOK

Via Colonna, 17 Rimini Tel.0541/383707
info@jacabookrimini.com
Sconto 10% su cartoleria e 5% sui libri. Esclusi articoli in
promozione fotocopie DVD libri scolastici.

PASTIFICIO ARTIGIANALE “PUROGRANO”

Via G. Martinelli, 13 Rimini
Cell. 3391020390 - info@purogranorimini.it
Sconto 15%

PASTICCERIA GARDINI E RAIMONDI

Via L. Cenci, 36 Rimini Tel. 0541/709836
Pasticceria fresca, dolce e salata 18 euro al kg

SIMONTE MARIA

Via Castelfidardo, 10 Rimini
Sconto 10% su tutti i prodotti
Esclusi nei periodi di saldi e promozioni

ORTOPEDIA SANITARIA – RIZZOLI ROBERTO

Viale Settembrini Luigi, 4 - 47923 RIMINI
Tel. 0541/391892
Sconto 10%

Trimestrale InformASCOR

Direttore Responsabile: Fernando Piccari

Editore: ASCOR-ODV – Via Covignano, 238 - 47922 Rimini (RN) – Tel. 0541709127

Impaginazione grafica: Simona Gobbi - Stampa: Megaprint – Rimini

RN Autorizzazione Tribunale di Rimini n. 6/99 • R.G. 100065/99 • Tariffa Associazione senza fini di lucro: “Poste Italiane S.p.A.”

Spedizione in abbonamento postale • D.L. 353/2003 (conv. in L. 27/02/2004 n° 46) art. 1 comma 2

DCB Rimini valida dal 21/08/99

Contiene bollettino di conto corrente postale